

Stappenplan:

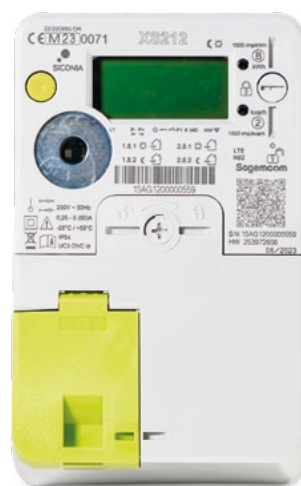
Hoe schakel ik mijn digitale elektriciteitsmeter terug in?

Sagemcom - Siconia

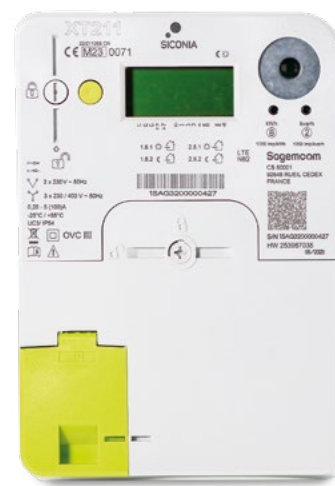
Is je digitale meter uitgeschakeld, omdat je het beperkt vermogen hebt overschreden of omdat je energielevering werd stopgezet? Dan zie je dit symbool op je scherm: _ / _

Is je beperkt vermogen overschreden? Schakel dan enkele toestellen uit. Werd je energielevering stopgezet en heb je opnieuw een geldig energiecontract? Dan kunnen we je meter op afstand opnieuw activeren door een signaal uit te sturen. Het kan tot 2 uren duren voordat je meter weer werkt en je onbeperkt elektriciteit kunt gebruiken.

Via e-mail brengen we je persoonlijk op de hoogte wanneer we het vermogen van je elektriciteit beperkt hebben, wanneer je digitale meter is uitgeschakeld, of wanneer je weer kunt inschakelen.



Eénfasig [XS212]



Driefasig [XT211]

Wat moet ik doen als mijn digitale meter voor elektriciteit uitvalt?

Stap 1:

Controleer of de verliesstroomschakelaar in je zekeringskast en/of de hoofdschakelaar van je digitale meter is uitgevallen.

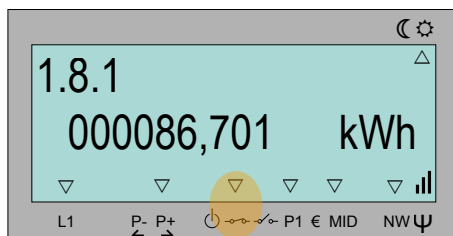
Stap 2:

Druk 3 seconden op de geelgroene knop om je meter weer in te schakelen

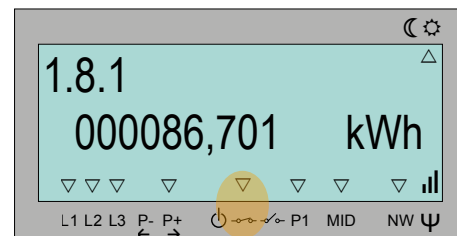


Stap 3:

Gelukt? Dan zal er een driehoekje staan bij status gesloten.



Eénfasig toestel [XS212]



Driefasig toestel [XT211]

Heb je alle stappen overlopen en je meter werkt nog steeds niet?

Bel naar **078 35 35 34**. We helpen je graag.

fluvius.
Tot bij u