


Stappenplan:

Hoe schakel ik mijn digitale aardgasmeter terug in?

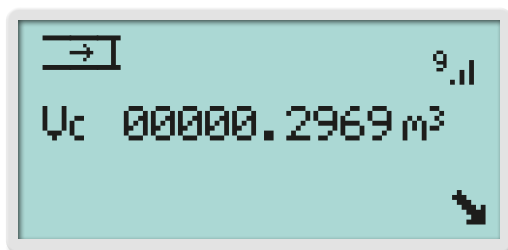
Landis+Gyr – Apator

Is je digitale aardgasmeter uitgeschakeld, dan zie je dit symbool  op je scherm en kan je geen gas meer verbruiken.

Via e-mail brengen we je persoonlijk op de hoogte wanneer je digitale meter is uitgeschakeld, of wanneer je weer kunt inschakelen.

Werd je energielevering stopgezet en heb je opnieuw een geldig energiecontract? Dan kunnen we je meter op afstand opnieuw activeren door een signaal uit te sturen.

Het kan tot 2 uren duren voordat je meter weer werkt en je onbeperkt aardgas kunt gebruiken.



UG-G4

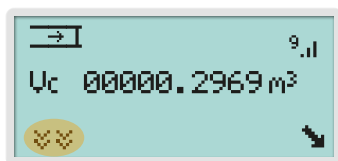


UG-G6

Wat moet ik doen als mijn digitale meter voor aardgas uitvalt?

Stap 1:

Heeft je meter het signaal ontvangen? Dan verschijnen linksonder dubbel pinkende pijltjes op je display.



Niet gelukt? Contacteer Fluvius op het nummer 078 35 35 34. We sturen een technicus bij je langs om je digitale meter terug in dienst te nemen.

Stap 2:

Zet alle gastoestellen en de verwarmingsketel volledig uit. Niet gelukt? Contacteer je installateur.

Stap 3:

Druk op één van de zwarte knoppen om het scherm van je digitale aardgasmeter te activeren. Druk daarna kort op de linker knop om de lektetest te starten.



Stap 4:

De meter voert een test uit op lekken. Dit duurt 10 minuten. Wacht rustig af en start geen enkel toestel op en open geen gaskraan.



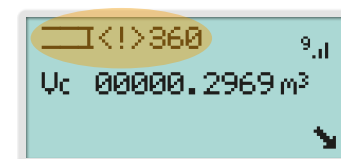
Stap 5:

Gelukt? Dan zie je dit symbool. Ontlucht eerst alle gastoestellen voordat je ze weer aanzet.

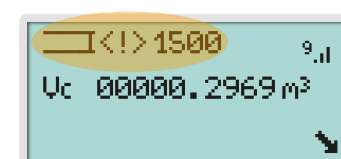


Stap 6:

Niet gelukt? Dan zie je deze symbolen. Wacht minstens 6 minuten. Controleer ondertussen of alle gastoestellen dicht staan. Probeer het daarna opnieuw.



Na drie mislukte lektetesten gaat de meter in een langere wachttijd. Contacteer je aardgasinstallateur om je aardgas-installatie en -toestellen te laten controleren.



Heb je alle stappen overlopen en je meter werkt nog steeds niet?

Bel naar **078 35 35 34**. We helpen je graag.

fluvius.
Tot bij u