


Plan par étapes :

Comment réactiver mon compteur de gaz naturel numérique ?

Sagemcom - Siconia

Si votre compteur de gaz naturel numérique est désactivé, vous verrez apparaître  ce symbole à l'écran et vous ne pourrez plus consommer de gaz.

Nous vous informons personnellement par e-mail lorsque votre compteur numérique est désactivé ou lorsque vous pouvez à nouveau l'activer.

Votre approvisionnement en énergie a été arrêté et vous avez à nouveau un contrat d'énergie valable ? Vous pouvez alors réactiver votre compteur à distance en envoyant un signal.

Il peut s'écouler jusqu'à deux heures avant que votre compteur fonctionne à nouveau et que vous puissiez utiliser du gaz naturel de manière illimitée.



Que dois-je faire si mon compteur numérique pour le gaz naturel tombe en panne ?

Étape 1 :

Votre compteur a-t-il reçu le signal ? Alors, ces icônes apparaissent alternativement sur votre écran.



Vous n'y parvenez pas ? Contactez Fluvius au 078 35 35 34. Nous enverrons un technicien chez vous pour remettre votre compteur numérique en service.

Étape 2 :

Éteignez complètement tous les appareils à gaz et la chaudière. Vous n'y parvenez pas ? Contactez votre installateur.

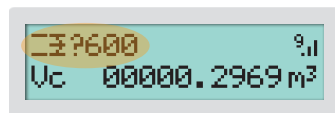
Étape 3 :

Appuyez sur le bouton vert pour activer l'écran. Appuyez ensuite brièvement sur le bouton bleu pour ouvrir le compteur de gaz et lancer le test de fuite.



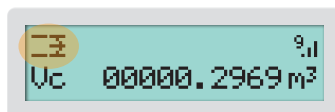
Étape 4 :

Le compteur effectue un test de fuites. Ce test dure 10 minutes. Patientez, ne lancez aucun appareil et n'ouvrez aucune vanne de gaz.



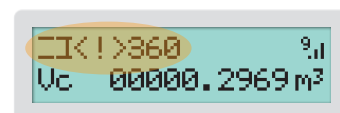
Étape 5 :

Vous avez réussi ? Vous verrez alors ce symbole. Purgez d'abord tous les appareils à gaz avant de les remettre en marche.

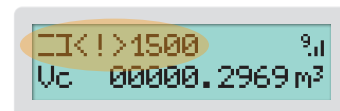


Étape 6 :

Vous n'y parvenez pas ? Vous verrez alors ces symboles. Attendez au moins 6 minutes. Vérifiez entre-temps que tous les appareils à gaz sont fermés. Effectuez le test à nouveau.



Après trois échecs de test de fuite, le compteur se place dans un temps d'attente plus long. Prenez contact avec votre installateur de gaz naturel afin de faire vérifier votre installation de gaz naturel et vos appareils.



Vous avez suivi toutes les étapes et votre compteur ne fonctionne toujours pas ?
Appelez le **078 35 35 34**. Nous nous ferons un plaisir de vous aider.