

## Plan par étapes :

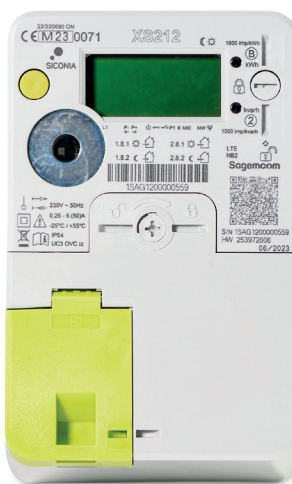
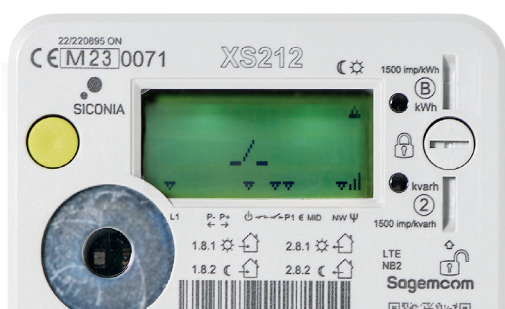
# Comment réactiver mon compteur d'électricité numérique ?

## Sagemcom - Siconia

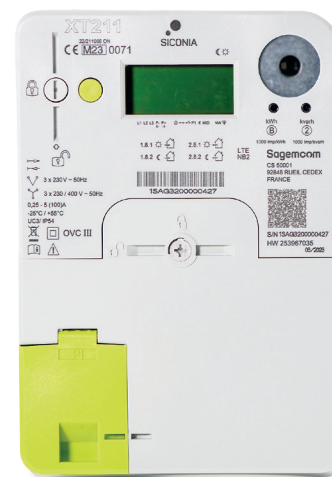
Votre compteur numérique est désactivé parce que vous avez dépassé la puissance limitée ou suite à l'arrêt de votre approvisionnement en énergie ? Vous verrez alors apparaître ce symbole à l'écran : **\_ / \_**

Votre puissance limitée est-elle dépassée ? Éteignez alors quelques appareils. Votre approvisionnement en énergie a été arrêté et vous avez à nouveau un contrat d'énergie valable ? Vous pouvez alors réactiver votre compteur à distance en envoyant un signal. Il peut s'écouler jusqu'à deux heures avant que votre compteur fonctionne à nouveau et que vous puissiez utiliser de l'électricité de manière illimitée.

Nous vous informons personnellement par e-mail si nous avons limité la puissance de votre électricité, lorsque votre compteur numérique est désactivé ou lorsque vous pouvez le réactiver.



Monophasé [XS212]



Triphasé [XT211]

## Que faire si mon compteur numérique pour l'électricité s'éteint ?

### Étape 1 :

Vérifiez si le disjoncteur différentiel dans votre coffret à fusibles et/ou le disjoncteur principal de votre compteur numérique ont sauté.

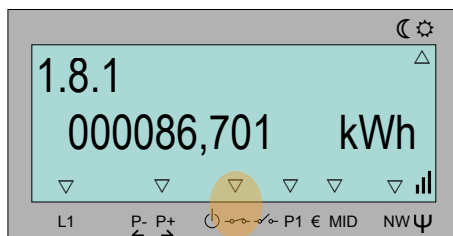
### Étape 2 :

Appuyez 3 secondes sur le bouton jaune-vert pour réactiver votre compteur.

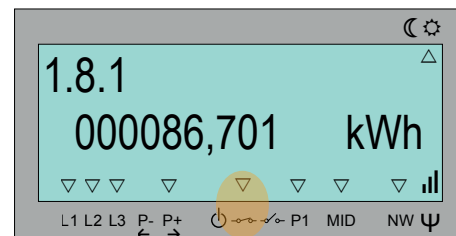


### Étape 3 :

C'est en ordre ? Dans ce cas, un triangle apparaîtra au niveau du statut fermé.



Appareil monophasé [XS212]



Appareil triphasé [XT211]

Vous avez suivi toutes les étapes et votre compteur ne fonctionne toujours pas ?

Appelez le **078 35 35 34**. Nous nous ferons un plaisir de vous aider.